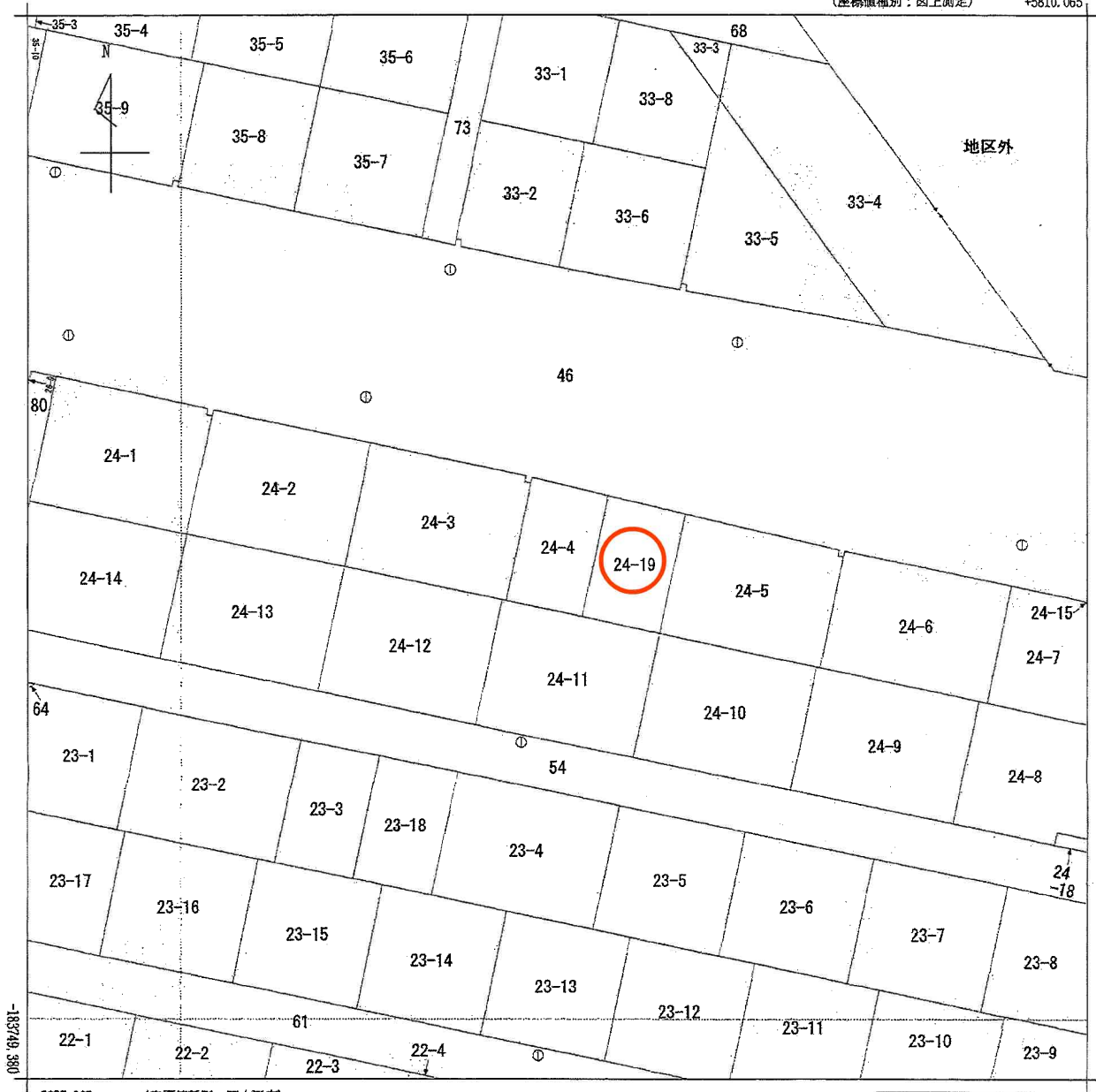


(座標値種別：図上測定) +5810.065

-183623.380



+5685.065 (座標値種別：図上測定)

(注) 国土交通省国土地理院が公表した座標補正パラメータ(touhokutaiheiyouuki2011.par)による修正がされています。

地番区域見出
明石台1丁目

請求分	所在	富谷市明石台一丁目			地番	24番4			
出力尺	1/500	精度区分	甲二	座標系又は記号	X	分類	地図(法第14条第1項)	種類	土地区画整理所在図
作成年月日	平成7年10月5日			備付年月日(原図)	平成8年1月19日		補事項		

これは地図に記録されている内容を証明した書面である。

令和6年3月13日
仙台法務局

地図整理番号：M91411
(1/1)

登記官

中村勝

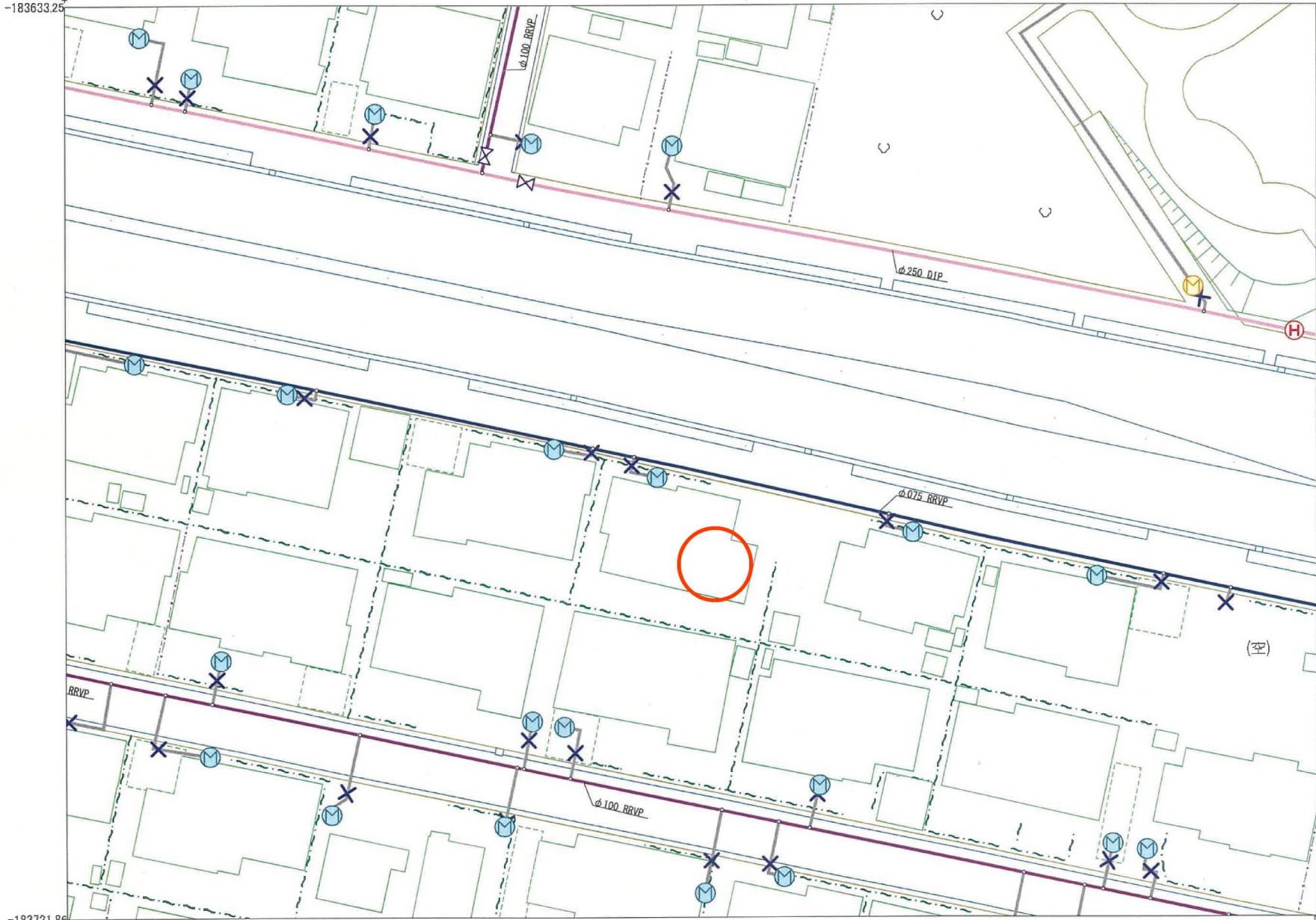


富谷市上水道台帳

1:500

-183633.25
+5688.71

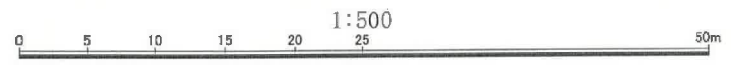
+3809.87
183633.25



凡例	
口径 13mm	
口径 20mm	
口径 25mm	
口径 30mm	
口径 40mm	
口径 50mm	
口径 75mm	
口径 100mm	
口径 125mm	
口径 150mm	
口径 200mm	
口径 250mm	
口径 300mm	
口径 350mm	
口径 400mm	
口径 450mm	
口径 500mm	
口径 600mm	
口径 700mm	
口径 800mm	
止水メーター	
止水栓	
制水弁	
掃き弁	
空気弁	
減圧弁	
ポンプ施設	
消火栓(地下式)	
消火栓(地上式)	
受水槽	

-183721.86
+5688.71

+3809.87
183721.86



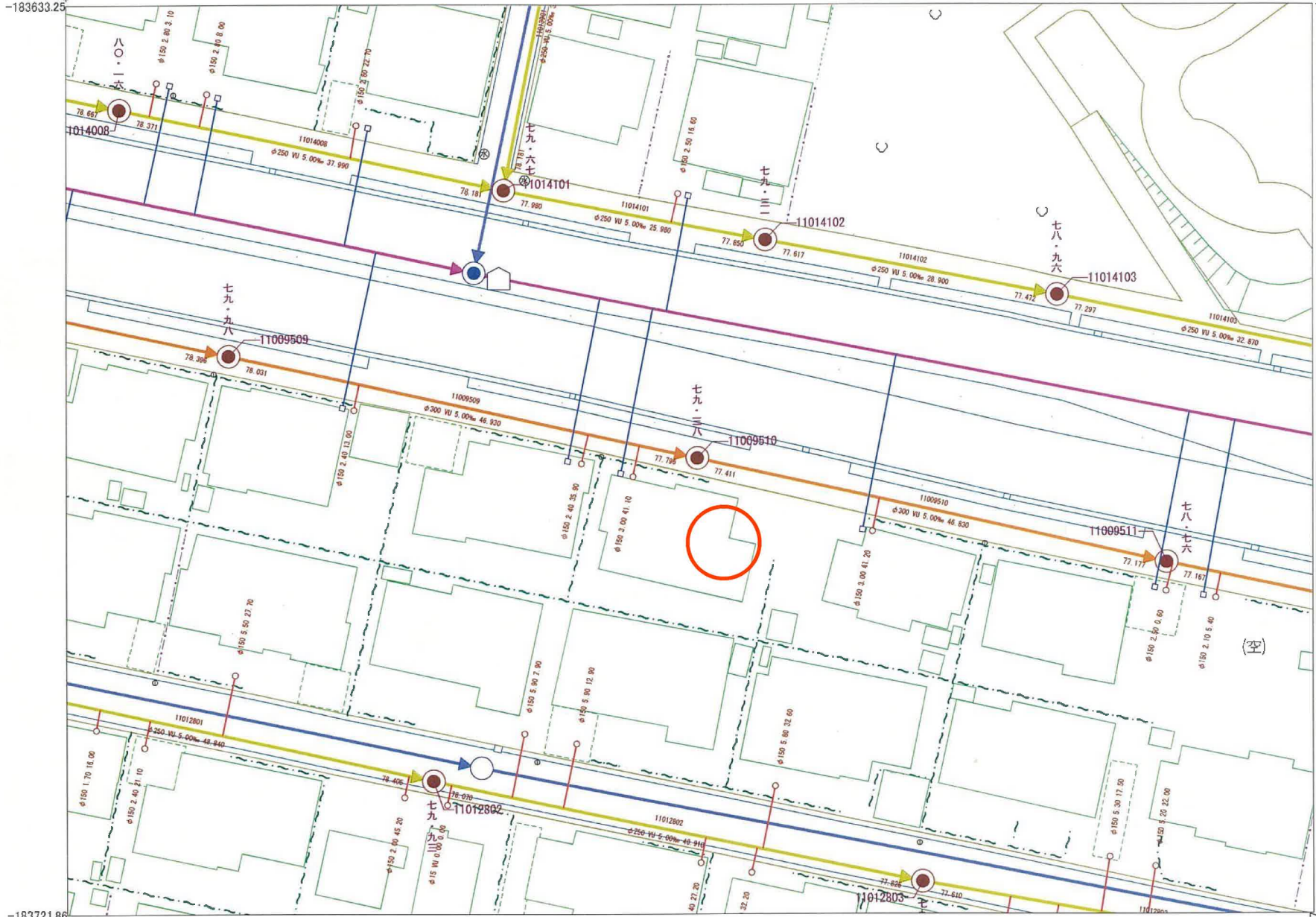
1:500

富谷市下水道台帳

1:500

-183633.25
+5688.71

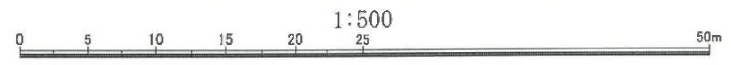
+5809.87
-183633.25

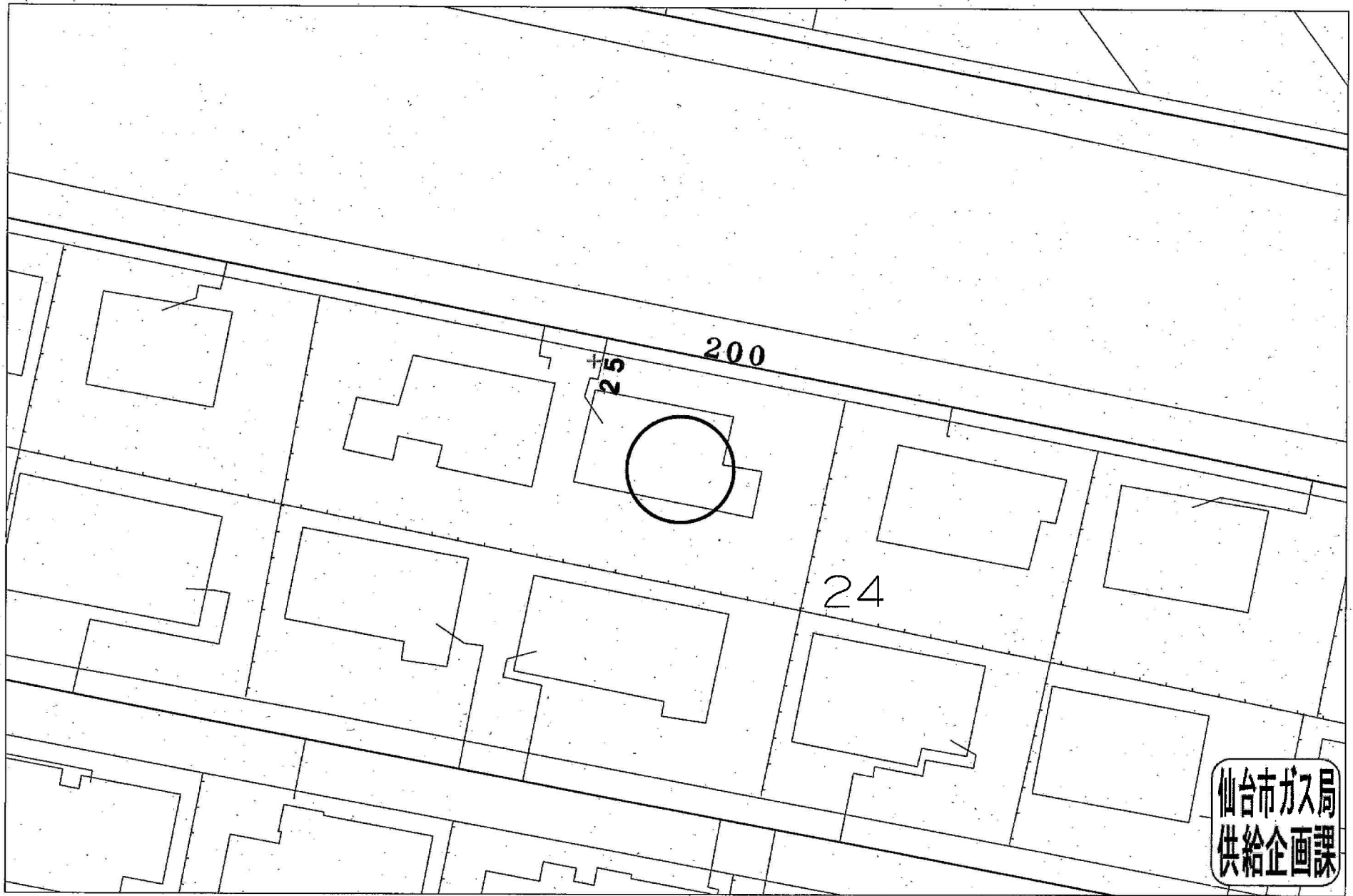


凡 例	
幹 線	汚水 雨水
枝 線	
区 界 線	
流域線	
流入方	
0号マンホール	
1号マンホール	
2号マンホール	
3号マンホール	
4号マンホール	
5号マンホール	
6号マンホール	
7号マンホール	
特1号マンホール	
特2号マンホール	
特3号マンホール	
特4号マンホール	
特5号マンホール	
特6号マンホール	
特7号マンホール	
特8号マンホール	
特9号マンホール	
特1号小判型	
雨水柱老害	
号数不明マンホール	
管止め	
マンホールポンプ	
流域マンホール	
放流	
管種変更点	
汚水樹	
雨水樹	
副管付マンホール	

-183721.86
+5688.71

+5809.87
-183721.86





仙台市ガス局
供給企画課

受付番号：F- 5356

この図面は実際と異なる場合があるため十分注意して使用してください

2023年11月20日